

Portata dichiarata dal costruttore ed indicata sull'apparecchio:

..... 200 ..... kg. (comprese n. .... 2 ..... persone).

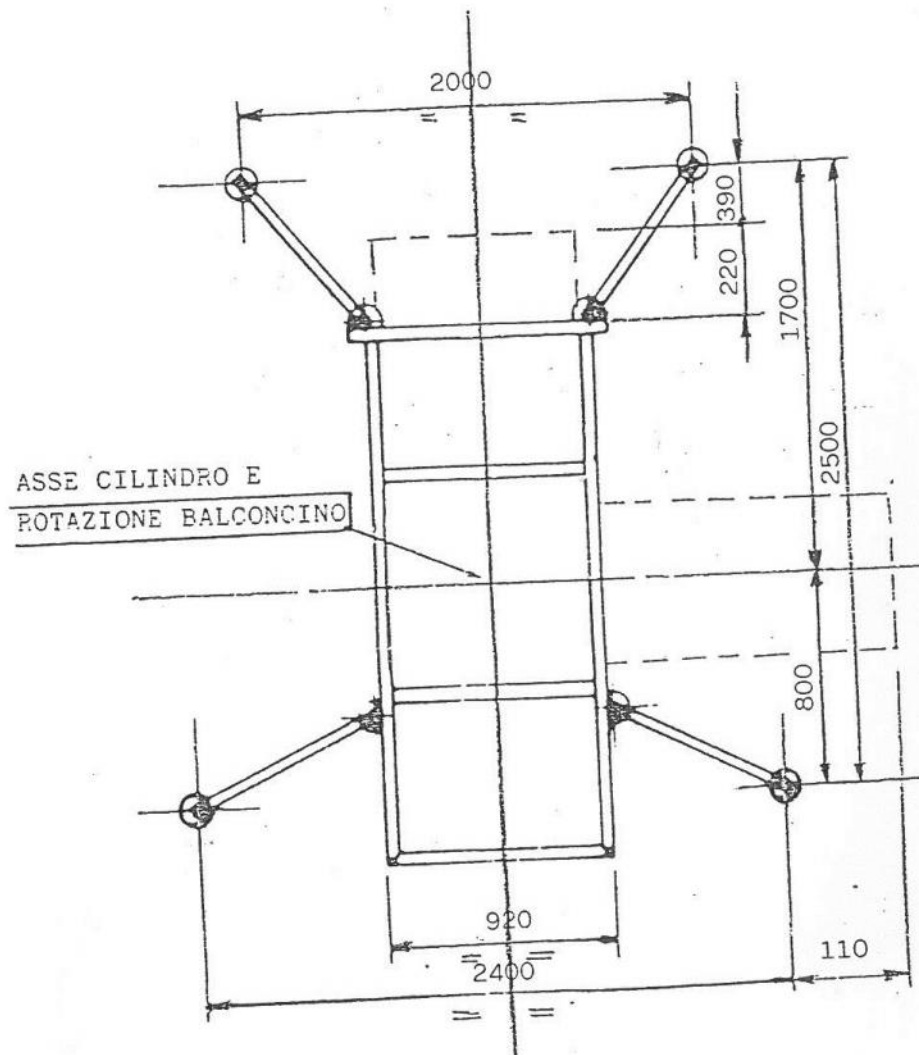
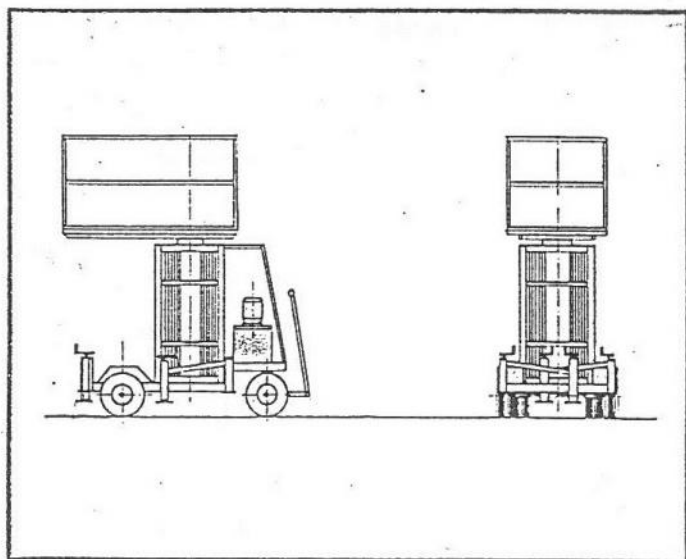
Sviluppo massimo dal suolo ..... 10,75 ..... m.

Piattaforma fissa-girevole ..... 360° .....

Peso complessivo (escluso il carico) ..... 1250 .....

Descrizione sommaria del ponte: Ponte sviluppabile  
oleodinamico tipo PI/5/B.

Carro di base in ferri trafilati e saldati, dotato di  
4 ruote, 4 stabilizzatori apribili e regolabili a  
vite. Struttura portante costituita da torre prismatica  
quadrangolare in ferri profilati e rete metallica, al-  
l'interno della quale si sviluppano 6 elementi prisma-  
tici telescopici in ferri profilati.



SCHEMA STABILIZZATORI PONTEGGIO PI.5.B